

Порядок сборки

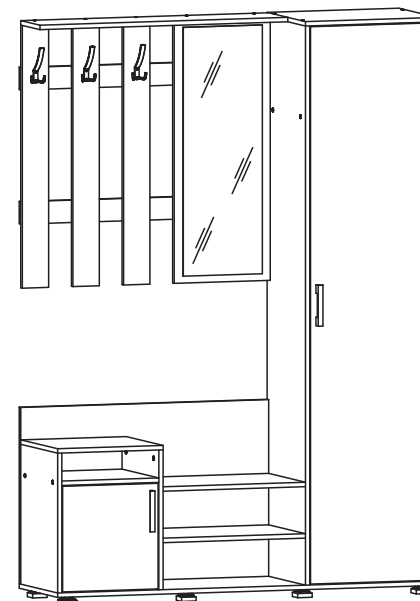
Перед началом сборки необходимо ознакомиться с инструкцией и убедиться в правильности полученных Вами комплектующих деталей и наличии крепежной фурнитуры.

Для сборки необходимо иметь отвертки (одну плоскую и две крестовые) или шуруповерт с крестообразной насадкой №2, шестигранной №4, молоток, рулетку. Сборку следует производить вдвоем на ровной горизонтальной, чистой и твердой поверхности, застеленной тканью или упаковочной тарой. Полы должны быть ровными. Окончательно собранное изделие выставить по уровню.

ВНИМАНИЕ!!! Для предотвращения опрокидывания крупных элементов мебели их необходимо прикрепить к стене. В комплект для сборки мебели не входят крепежные средства для крепления к стене. Вам необходимо приобрести их самостоятельно в специализированных магазинах. Не забывайте о том, что для различных материалов стен необходимо использовать разные крепежные элементы



**ТАМОЖЕННЫЙ СОЮЗ
ДЕКЛАРАЦИЯ О СООТВЕТСТВИИ** 
Адрес: 440054, г.Пенза, ул. Аустрина, д. 139А
Телефон: +78412202037
E-mail: mif-penza@mail.ru



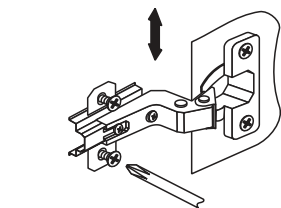
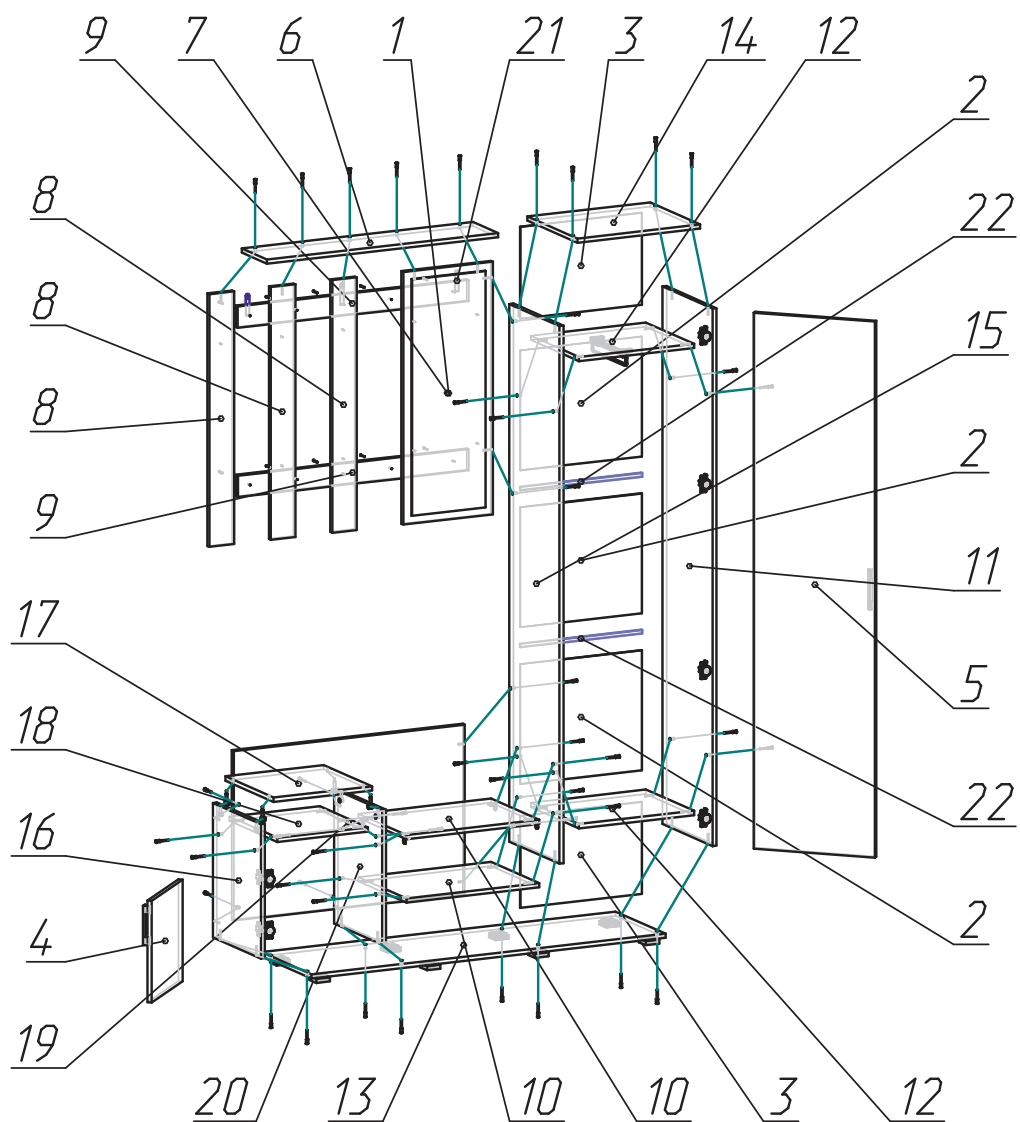
Прихожая «Визит» 1440x2052x400(ШxВxГ)

Все замечания и пожелания присылайте по адресу mif-penza@mail.ru, они будут рассмотрены **незамедлительно**.

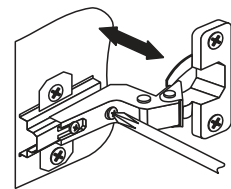


Уважаемые покупатели! Идеального качества сборки можно добиться только путем привлечения **ПРОФЕССИОНАЛЬНОГО** (толкового) сборщика мебели.

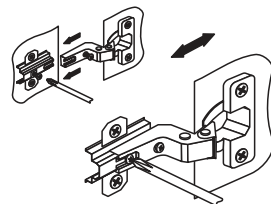
<http://mebelmif.ru/>



Регулировка створки по высоте



Регулировка створки по ширине



Регулировка створки по глубине

Поз.	Наименование	Готовая деталь		Кол-во
		Длина	Ширина	
1	Зеркало	880	300	1
2	ДВП	446	495	3
3	ДВП	342	495	2
4	Створка	378	362	1
5	Створка	1994	462	1
6	Крышка	940	200	1
7	Под зеркало	940	364	1
8	Решетка	940	100	3
9	Решетка	940	80	2
10	Вязка	540	384	2
11	Боковина	2000	400	1
12	Вязка	468	384	2
13	Крышка	1440	400	1
14	Крышка	500	400	1
15	Боковина	2000	400	1
16	Боковина	500	384	1
17	Крышка	400	384	1
18	Вязка	368	384	1
19	Задняя стенка	632	940	1
20	Боковина	500	384	1
22	Профиль соед. для ЛДВП	495		2

схема монтажа опоры



схема установки соединительного профиля

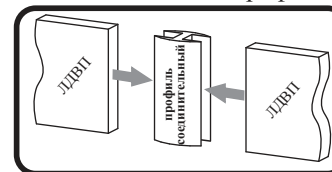
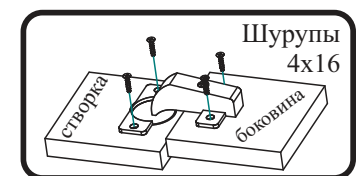


схема монтажа петли



Вид	Наименование	Кол.
	Евровинт 6x50	45
	Еврозаглушка	24
	Шуруп 4x16	42
	Шуруп 4x25	10
	Штанга выдвигная ШТ 320 1	1
	Опора ОСК-20К	8
	Шуруп 4x30	32
	Уголок 20x20	4
	Петля вкладная 90	6
	Шуруп 3,5x30	4
	Ручка-скоба (С-17) 96мм	2
	Эксцентрик стяжка	4